

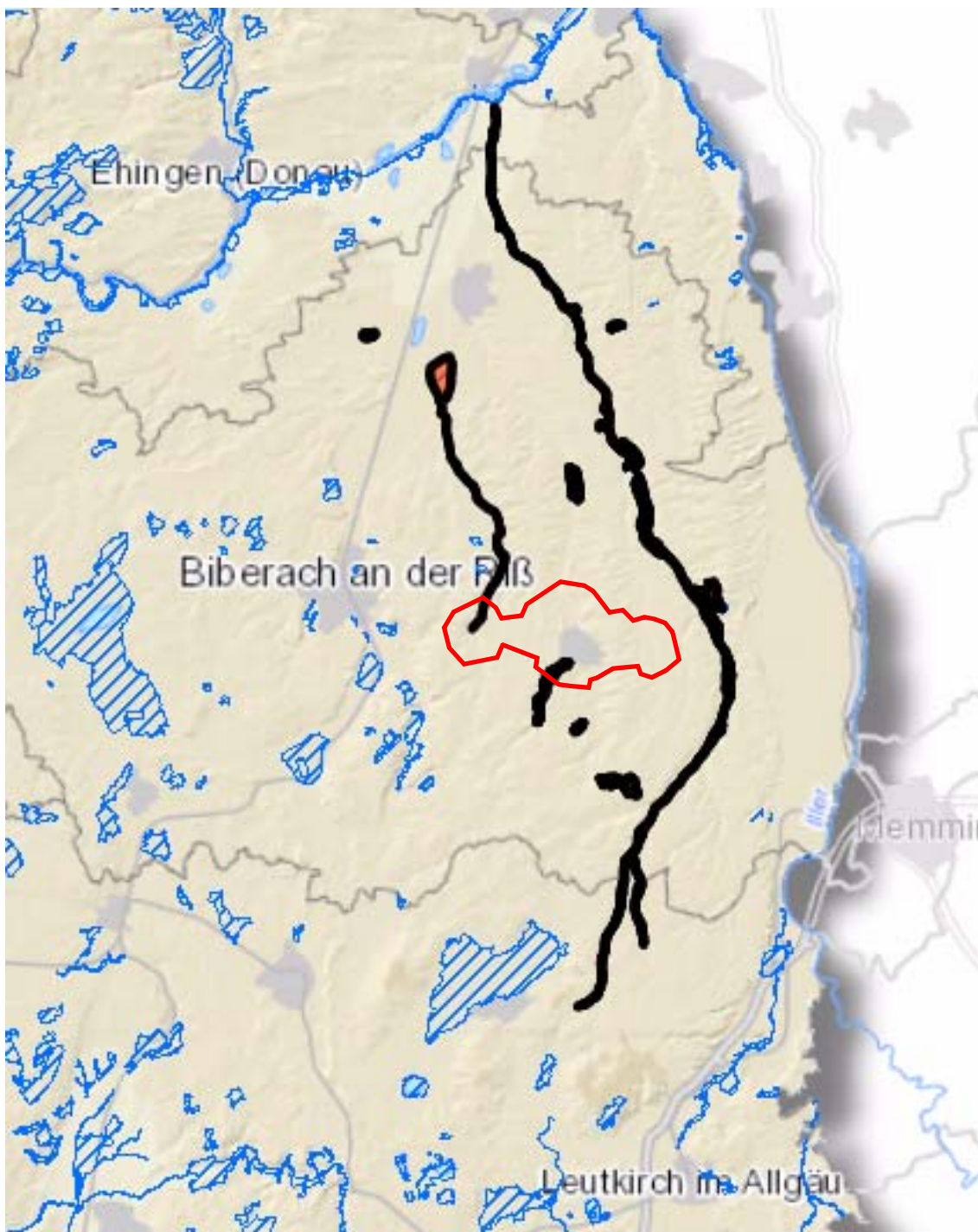
Teil C - Anhang E

Natura 2000

FFH-Gebiet DE 7825-311 „Rot, Bellamonter Rottum und Dürnach“

**Übersichtskarte (siehe hierzu auch Karte 10a),
Datenauswertebogen und Standarddatenbogen**

Übersichtskarte mit Markierung (rot) des Untersuchungsraumes zur UVU



Datenauswertebogen

FFH 7825311 - Rot, Bellamonter Rottum und Dürnach

16.03.2016

1. Daten zum Schutzgebiet

Schutzgebietstyp:	FFH-Gebiet
Dienststelle:	Landesanstalt für Umwelt, Messungen und Naturschutz
Status:	gemeldet
Fläche (ha):	731,327
Verordnung/Meldung:	31.05.2015; 31.05.2015 (in Kraft)

2. Kurzbeschreibung

Gebiet ist charakterisiert durch verschiedene Fließgewässer, teilweise vom Quell- bis zum Mündungsbereich. Abschnittsweise sind naturnahe Gewässer- und Uferstrukturen mit entsprechenden Vegetationsausprägungen erhalten (Rot bei Gutenzell, Bellamonter Rottum). Osterried ein als Naturschutzgebiet ausgewiesener Niedermoorkomplex mit Streuwiesenresten.

3. Flächenverteilung / Flurstücke

Kreis:	Alb-Donau-Kreis
Gemeinde:	Erbach (1%) - 7.3132 ha
Kreis:	Biberach
Gemeinde:	Achstetten (1%) - 7.3132 ha
Gemeinde:	Berkheim (1%) - 7.3132 ha
Gemeinde:	Burgrieden (1%) - 7.3132 ha
Gemeinde:	Erolzheim (10%) - 73.1327 ha
Gemeinde:	Gutenzell-Hürbel (21%) - 153.5786 ha
Gemeinde:	Laupheim (16%) - 117.0123 ha
Gemeinde:	Maselheim (1%) - 7.3132 ha
Gemeinde:	Mietingen (10%) - 73.1327 ha
Gemeinde:	Ochsenhausen (7%) - 51.1928 ha
Gemeinde:	Rot an der Rot (3%) - 21.9398 ha
Gemeinde:	Schwendi (12%) - 87.7592 ha
Gemeinde:	Steinhausen an der Rottum (12%) - 87.7592 ha
Kreis:	Ravensburg
Gemeinde:	Bad Wurzach (4%) - 29.253 ha

4. Partnerschutzgebiete

-

5. Naturräumliche Einheit

Holzstöcke

Hügelland der unteren Riß

Datenauswertebogen

FFH 7825311 - Rot, Bellamonter Rottum und Dürnach

16.03.2016

Riß-Aitrach-Platten

6. Schlagwortregister

-

7. Biotoptyp

-

8. Arteninventar

Amphibien	<i>Bombina variegata</i>	Gelbbauchunke
Fische	<i>Cottus gobio</i>	Groppe
Fische	<i>Rhodeus sericeus amarus</i>	Europäischer Bitterling
Hoehere Pflanzen/Farne	<i>Liparis loeselii</i>	Glanzstendel
Moose	<i>Drepanocladus vernicosus</i>	
Schmetterlinge	<i>Eurodryas aurinia</i>	Goldener Scheckenfalter
Schmetterlinge	<i>Maculinea nausithous</i>	Dunkler Wiesenknopf-Ameisen-Bläuling

9. Auszeichnung

-

10. Überlagerung

Naturschutzgebiet	18 %	131,6389 ha
Naturdenkmal, flächenhaft	0 %	0,0000 ha
Landschaftsschutzgebiet	44 %	321,7839 ha

11. Lebensraum

3140	Oligo- bis mesotrophe kalkhaltige Gewässer mit benthischer Vegetation aus Armleuchteralgen	Kalkreiche, nährstoffarme Stillgewässer mit Armleuchteralgen
3150	Natürliche eutrophe Seen mit einer Vegetation des Magnopotamions oder Hydrocharitions	Natürliche nährstoffreiche Seen
3260	Flüsse der planaren bis montanen Stufe mit Vegetation des <i>Ranunculion fluitantis</i> und des <i>Callitricho-Batrachion</i>	Fließgewässer mit flutender Wasservegetation
6410	Pfeifengraswiesen auf kalkreichem Boden, torfigen und tonig-schluffigen Böden (<i>Molinion caeruleae</i>)	Pfeifengraswiesen
6430	Feuchte Hochstaudenfluren der planaren und montanen bis alpinen Stufe	Feuchte Hochstaudenfluren
7140	Übergangs- und Schwingrasenmoore	Übergangs- und Schwingrasenmoore
7210*	Kalkreiche Sümpfe mit <i>Cladium mariscus</i> und Arten des <i>Caricion davallianae</i>	Kalkreiche Sümpfe mit Schneidried

Datenauswertebogen
FFH 7825311 - Rot, Bellamonter Rottum und Dürnach

16.03.2016

7220*	Kalktuffquellen (Cratoneurion)	Kalktuffquellen
7230	Kalkreiche Niedermoore	Kalkreiche Niedermoore
91E0*	Auenwälder mit <i>Alnus glutinosa</i> und <i>Fraxinus excelsior</i> (Alno-Padion, Alnion incanae, Salicion albae)	Auenwälder mit Erle, Esche, Weide
9110	Hainsimsen-Buchenwald (Luzulo-Fagetum)	Hainsimsen-Buchenwald
9130	Waldmeister-Buchenwald (Asperulo-Fagetum)	Waldmeister-Buchenwald
9180*	Schlucht- und Hangmischwälder Tilio-Acerion	Schlucht- und Hangmischwälder

STANDARD-DATENBOGEN

für besondere Schutzgebiete (BSG), vorgeschlagene Gebiete von gemeinschaftlicher Bedeutung (vGGB), Gebiete von gemeinschaftlicher Bedeutung (GGB) und besondere Erhaltungsgebiete (BEG)

1. GEBIETSKENNZEICHNUNG

1.1 Typ

B

1.2. Gebietscode

D	E	7	8	2	5	3	1	1
---	---	---	---	---	---	---	---	---

1.3. Bezeichnung des Gebiets

Rot, Bellamonter Rottum und Dürnach

1.4. Datum der Erstellung

2	0	0	4	1	2
J	J	J	J	M	M

1.5. Datum der Aktualisierung

2	0	1	5	0	5
J	J	J	J	M	M

1.6. Informant

<i>Name/Organisation:</i>	Landesanstalt für Umwelt, Messungen und Naturschutz Baden-Württemberg,
<i>Anschrift:</i>	Griesbachstr. 1, 76185 Karlsruhe
<i>E-Mail:</i>	

1.7. Datum der Gebietsbenennung und -ausweisung/-einstufung

Ausweisung als BSG

--	--	--	--	--	--

Einzelstaatliche Rechtsgrundlage für die Ausweisung als BSG:

J	J	J	J	M	M
---	---	---	---	---	---

--

Vorgeschlagen als GGB:

2	0	0	5	0	1
J	J	J	J	M	M

Als GGB bestätigt (*):

2	0	0	7	1	1
J	J	J	J	M	M

Ausweisung als BEG

--	--	--	--	--	--

Einzelstaatliche Rechtsgrundlage für die Ausweisung als BEG:

J	J	J	J	M	M
---	---	---	---	---	---

--

Erläuterung(en) (**):

--

(*) Fakultatives Feld. Das Datum der Bestätigung als GGB (Datum der Annahme der betreffenden EU-Liste) wird von der GD Umwelt dokumentiert
 (**) Fakultatives Feld. Beispielsweise kann das Datum der Einstufung oder Ausweisung von Gebieten erläutert werden, die sich aus ursprünglich gesonderten BSG und/oder GGB zusammensetzen.

2. LAGE DES GEBIETS

2.1. Lage des Gebietsmittelpunkts (Dezimalgrad):

Länge

Breite

2.2. Fläche des Gebiets (ha)

2.3. Anteil Meeresfläche (%):

2.4. Länge des Gebiets (km)

2.5. Code und Name des Verwaltungsgebiets

NUTS-Code der Ebene 2 Name des Gebiets

	D	E	1	4
	D	E	1	4
	D	E	1	4

Tübingen
Tübingen
Tübingen

2.6. Biogeographische Region(en)

- Alpin (... % (*))
- Boreal (... %)
- Mediterran (... %)
- Atlantisch (... %)
- Kontinental (... %)
- Pannonisch (... %)
- Schwarzmeerregion (... %)
- Makaronesisch (... %)
- Steppenregion (... %)

Zusätzliche Angaben zu Meeresgebieten (**)

- Atlantisch, Meeresgebiet (... %)
- Mediteran, Meeresgebiet (... %)
- Schwarzmeerregion, Meeresgebiet (... %)
- Makaronesisch, Meeresgebiet (... %)
- Ostseeregion, Meeresgebiet (... %)

(*) Liegt das Gebiet in mehr als einer Region, sollte der auf die jeweilige Region entfallende Anteil angegeben werden (fakultativ).
 (**) Die Angabe der Meeresgebiete erfolgt aus praktischen/technischen Gründen und betrifft Mitgliedstaaten, in denen eine terrestrische biogeographische Region an zwei Meeresgebieten grenzt.

3. ÖKOLOGISCHE ANGABEN

3.1. Im Gebiet vorkommende Lebensraumtypen und diesbezügliche Beurteilung des Gebiets

Lebensraumtypen nach Anhang I						Beurteilung des Gebiets			
Code	PF	NP	Fläche (ha)	Höhlen (Anzahl)	Datenqualität	A B C D			Gesamtbeurteilung
						Repräsentativität	Relative Fläche	Erhaltung	
3140			0,40		M	B	C	B	B
3150			12,23		M	B	C	C	C
3260			8,60		M	B	C	B	B
6410			14,84		P	A	C	B	B
6430			3,00		P	B	C	B	B
7140			2,23		M	B	C	B	B
7210			0,10		P	B	C	B	B
7220			0,04		M	B	C	B	B
7230			2,00		M	A	C	C	C
9110			3,60		G	B	C	B	B
9130			41,40		G	B	C	B	B
9180			0,10		G	B	C	B	B
91E0			43,00		G	B	C	B	B

PF: Bei Lebensraumtypen, die in einer nicht prioritären und einer prioritären Form vorkommen können (6210, 7130, 9430), ist in der Spalte "PF" ein "x" einzutragen, um die prioritäre Form anzugeben.
 NP: Falls ein Lebensraumtyp in dem Gebiet nicht mehr vorkommt, ist ein "x" einzutragen (fakultativ).
 Fläche: Hier können Dezimalwerte eingetragen werden.
 Höhlen: Für die Lebensraumtypen 8310 und 8330 (Höhlen) ist die Zahl der Höhlen einzutragen, wenn keine geschätzte Fläche vorliegt.
 Datenqualität: G = "gut" (z. B. auf der Grundl. von Erheb.); M = "mäßig" (z. B. auf der Grundl. partieller Daten mit Extrapolierung); P = "schlecht" (z.B. grobe Schätzung).

3.2. Arten gemäß Artikel 4 der Richtlinie 2009/147/EG und Anhang II der Richtlinie 92/43/EWG und diesbezügliche Beurteilung des Gebiets

Art					Population im Gebiet					Beurteilung des Gebiets				
Gruppe	Code	Wissenschaftliche Bezeichnung	S	NP	Typ	Größe		Einheit	Kat.	Datenqual.	A B C D			
						Min.	Max.				C R V P	Popu- lation	Erhal- tung	Isolie- rung
A	1193	Bombina variegata			p	0	0	i	P	DD	C			
F	1163	Cottus gobio s.l.			p	0	0	i	R	DD	C	B	C	C
P	1393	Drepanocladus vernicosus			p	0	0	i	R	DD	C	B	C	C
I	1065	Euphydryas aurinia			p	14	14	i		M	C	A	C	B
P	1903	Liparis loeselii			p	1	5	i		M	C	A	C	B
I	1061	Maculinea nausithous			p	0	0	i	P	DD	C	B	C	C
F	1134	Rhodeus sericeus amarus			p	0	0	i	V	DD	C	C	C	C

Gruppe: A = Amphibien, B = Vögel, F = Fische, I = Wirbellose, M = Säugetiere, P = Pflanzen, R = Reptilien.
 S: bei Artendaten, die sensibel sind und zu denen die Öffentlichkeit daher keinen Zugang haben darf, bitte "ja" eintragen.
 NP: Falls eine Art in dem Gebiet nicht mehr vorkommt, ist ein "x" einzutragen (fakultativ).
 Typ: p = sesshaft, r = Fortpflanzung, c = Sammlung, w = Überwinterung (bei Pflanzen und nichtziehenden Arten bitte "sesshaft" angeben).
 Einheit: i =Einzeltiere, p = Paare oder andere Einheiten nach der Standardliste von Populationseinheiten und Codes gemäß den Artikeln 12 und 17 (Berichterstattung) (siehe Referenzportal).
 Abundanzkategorien (Kat.): C = verbreitet, R = selten, V = sehr selten, P = vorhanden - Auszufüllen, wenn bei der Datenqualität "DD" (keine Daten) eingetragen ist, oder ergänzend zu den Angaben zur Populationsgröße.
 Datenqualität: G = "gut" (z. B. auf der Grundl. von Erheb.); M = "mäßi g" (z. B. auf der Grundl. partieller Daten mit Extrapolierung); P = "schlecht" (z.B. grobe Schätzung); DD = keine Daten (diese Kategorie bitte nur verwenden, wenn nicht einmal eine grobe Schätzung der Populationsgröße vorgenommen werden kann; in diesem Fall kann das Feld für die Populationsgröße leer bleiben, wohingegen das Feld "Abundanzkategorie" auszufüllen ist).

3.3. Andere wichtige Pflanzen- und Tierarten (fakultativ)

Art		Population im Gebiet					Begründung							
Gruppe	Code	Wissenschaftliche Bezeichnung	S	NP	Größe		Einheit	Kat. C R V P	Art gem. Anhang		Andere Kategorien			
					Min.	Max.			IV	V	A	B	C	D

Gruppe: A = Amphibien, B = Vögel, F = Fische, Fu = Pilze, I = Wirbellose, L = Flechten, M = Säugetiere, P = Pflanzen, R = Reptilien.
CODE: für Vögel sind zusätzlich zur wissenschaftlichen Bezeichnung die im Referenzportal aufgeführten Artencodes gemäß den Anhängen IV und V anzugeben.
S: bei Artendaten, die sensibel sind und zu denen die Öffentlichkeit daher keinen Zugang haben darf, bitte "ja" eintragen.
NP: Falls eine Art in dem Gebiet nicht mehr vorkommt, ist ein "x" einzutragen (fakultativ).
Einheit: i = Einzeltiere, p = Paare oder andere Einheiten nach der Standardliste von Populationseinheiten und Codes gemäß den Artikeln 12 und 17 (Berichterstattung) (siehe Referenzportal).
Kat.: Abundanzkategorien: C = verbreitet, R = selten, V = sehr selten, P = vorhanden
Begründungskategorien: IV, V: im betreffenden Anhang (FFH-Richtlinie) aufgeführte Arten, A: nationale rote Listen; B: endemische Arten; C: internationale Übereinkommen;
D: andere Gründe.

4. GEBIETSBESCHREIBUNG

4.1. Allgemeine Merkmale des Gebiets

Code	Lebensraumklasse	Flächenanteil
N06	Binnengewässer (stehend und fließend)	2 %
N15	Anderes Ackerland	6 %
N21	Nicht-Waldgebiete mit hölzernen Pflanzen (Obst- und Ölbaumhaine, Weinberge,	4 %
N10	Feuchtes und mesophiles Grünland	23 %
Flächenanteil insgesamt		Fortsetzung s. nächste S.

Andere Gebietsmerkmale:

Gebiet ist charakterisiert durch verschiedene Fließgewässer, teilweise vom Quell- bis zum Mündungsbereich. Abschnittsweise sind naturnahe Gewässer- und Uferstrukturen mit entsprechenden Vegetationsausprägungen erhalten (Rot bei Gutenzell, Bellmonter Rottum). Osterried ein als Naturschutzgebiet ausgewiesener Niedermoorkomplex mit Streuwiesenresten.

4.2. Güte und Bedeutung

Herausragend ist Osterried als ein artenreiches Niedermoor mit Streuwiesen, Vorkommen des Goldenen Scheckfalters, weiterhin abschnittsweise naturnahe Fließgewässer mit flutender Wasservegetation, Eigendynamik und regelmäßigen Überschwemmungen, Auwälder, Bedeutung vorrangig als Verbundkorridor. Ausgedehnte Streuwiesennutzung, kleinflächig auch Torfgewinnung für Brennzwecke. Reste unbeeinflusster Fließgewässerabschnitte ohne wasserbauliche Maßnahmen. Versumpfungsmoor, Leitbild für eine naturnahe Gewässerausbildung.

4.3. Bedrohungen, Belastungen und Tätigkeiten mit Auswirkungen auf das Gebiet

Die wichtigsten Auswirkungen und Tätigkeiten mit starkem Einfluss auf das Gebiet

Negative Auswirkungen				Positive Auswirkungen			
Rangskala	Bedrohungen und Belastungen (Code)	Verschmutzungen (fakultativ) (Code)	innerhalb/außerhalb (i o b)	Rangskala	Bedrohungen und Belastungen (Code)	Verschmutzungen (fakultativ) (Code)	innerhalb/außerhalb (i o b)
H	J02.05.02		i	H			
H	J02.07.01		i	H			
H				H			
H				H			
H				H			

4. GEBIETSBESCHREIBUNG

4.1. Allgemeine Merkmale des Gebiets

Code	Lebensraumklasse	Flächenanteil
N14	Melioriertes Grünland	3 %
N07	Moore, Sümpfe, Uferbewuchs	14 %
N16	Laubwald	15 %
N17	Nadelwald	17 %
Flächenanteil insgesamt		Fortsetzung s. nächste S.

Andere Gebietsmerkmale:

4.2. Güte und Bedeutung

4.3. Bedrohungen, Belastungen und Tätigkeiten mit Auswirkungen auf das Gebiet

Die wichtigsten Auswirkungen und Tätigkeiten mit starkem Einfluss auf das Gebiet

Negative Auswirkungen				Positive Auswirkungen			
Rangskala	Bedrohungen und Belastungen (Code)	Verschmutzungen (fakultativ) (Code)	innerhalb/außerhalb (i o b)	Rangskala	Bedrohungen und Belastungen (Code)	Verschmutzungen (fakultativ) (Code)	innerhalb/außerhalb (i o b)
H				H			
H				H			
H				H			
H				H			
H				H			

4. GEBIETSBESCHREIBUNG

4.1. Allgemeine Merkmale des Gebiets

Code	Lebensraumklasse	Flächenanteil
N23	Sonstiges (einschl. Städte, Dörfer, Straßen, Deponien, Gruben, Industriegebiete)	1 %
N19	Mischwald	18 %
	Flächenanteil insgesamt	100 %

Andere Gebietsmerkmale:

4.2. Güte und Bedeutung

4.3. Bedrohungen, Belastungen und Tätigkeiten mit Auswirkungen auf das Gebiet

Die wichtigsten Auswirkungen und Tätigkeiten mit starkem Einfluss auf das Gebiet

Negative Auswirkungen				Positive Auswirkungen			
Rangskala	Bedrohungen und Belastungen (Code)	Verschmutzungen (fakultativ) (Code)	innerhalb/außerhalb (i o b)	Rangskala	Bedrohungen und Belastungen (Code)	Verschmutzungen (fakultativ) (Code)	innerhalb/außerhalb (i o b)
H				H			
H				H			
H				H			
H				H			
H				H			

Weitere wichtige Auswirkungen mit mittlerem/geringem Einfluss auf das Gebiet

Negative Auswirkungen				Positive Auswirkungen			
Rangskala	Bedrohungen und Belastungen (Code)	Verschmutzungen (fakultativ) (Code)	innerhalb/außerhalb (i o b)	Rangskala	Bedrohungen und Belastungen (Code)	Verschmutzungen (fakultativ) (Code)	innerhalb/außerhalb (i o b)
M	A01		b				
M	A08		i				
M	B02.01		i				
M	C01.01		i				
M	E03.03		i				
M	F01		i				
M	F03.01		i				
M	G05.01		i				
M	H01		i				
M	K01.03		i				
M	K02.03		i				
L	A04.03		i				
L	D01.01		i				
L	E01.03		i				

Rangskala: H = stark, M = mittel, L = gering
 Verschmutzung: N = Stickstoffeintrag, P = Phosphor-/Phosphateintrag, A = Säureeintrag/Versauerung, T = toxische anorganische Chemikalien
 O = toxische organische Chemikalien, X = verschiedene Schadstoffe
 i = innerhalb, o = außerhalb, b = beides

4.4. Eigentumsverhältnisse (fakultativ)

Art		(%)
Öffentlich	national/föderal	0 %
	Land/Provinz	0 %
	lokal/kommunal	0 %
	sonstig öffentlich	0 %
Gemeinsames Eigentum oder Miteigentum		0 %
Privat		0 %
Unbekannt		0 %
Summe		100 %

4.5. Dokumentation (fakultativ)

Link(s)

Weitere wichtige Auswirkungen mit mittlerem/geringem Einfluss auf das Gebiet

Negative Auswirkungen			
Rangskala	Bedrohungen und Belastungen (Code)	Verschmutzungen (fakultativ) (Code)	innerhalb/außerhalb (i o b)
L	E04.01		i
L	G01.02		i
L	I01		i
L	J02.03		i
L	K03.04		i

Positive Auswirkungen			
Rangskala	Bedrohungen und Belastungen (Code)	Verschmutzungen (fakultativ) (Code)	innerhalb/außerhalb (i o b)

Rangskala: H = stark, M = mittel, L = gering
 Verschmutzung: N = Stickstoffeintrag, P = Phosphor-/Phosphateintrag, A = Säureeintrag/Versauerung, T = toxische anorganische Chemikalien
 O = toxische organische Chemikalien, X = verschiedene Schadstoffe
 i = innerhalb, o = außerhalb, b = beides

4.4. Eigentumsverhältnisse (fakultativ)

Art		(%)
Öffentlich	national/föderal	0 %
	Land/Provinz	0 %
	lokal/kommunal	0 %
	sonstig öffentlich	0 %
Gemeinsames Eigentum oder Miteigentum		0 %
Privat		0 %
Unbekannt		0 %
Summe		100 %

4.5. Dokumentation (fakultativ)

Link(s)

5. SCHUTZSTATUS DES GEBIETS (FAKULTATIV)

5.1. Ausweisungstypen auf nationaler und regionaler Ebene:

Code				Flächenanteil (%)				Code				Flächenanteil (%)				Code				Flächenanteil (%)			
D	E	0	7		4	4																	
D	E	0	2		1	8																	
D	E	0	0		3	8																	

5.2. Zusammenhang des beschriebenen Gebietes mit anderen Gebieten

ausgewiesen auf nationaler oder regionaler Ebene:

Typcode				Bezeichnung des Gebiets				Typ	Flächenanteil (%)			
D	E	0	7	Osterried				*				6
D	E	0	7	Bellamonter Rottum mit Krumbachhang				*				9
D	E	0	7	Iller-Rottal				*		2		9
D	E	0	7	Erbach				*				1
D	E	0	2	Müsse				*				2
D	E	0	2	Osterried				*		1		6
D	E	0	0					+		3		8

ausgewiesen auf internationaler Ebene:

Typ		Bezeichnung des Gebiets				Typ	Flächenanteil (%)			
Ramsar-Gebiet	1									
	2									
	3									
	4									
Biogenetisches Reservat	1									
	2									
	3									
Gebiet mit Europa-Diplom	---									
Biosphärenreservat	---									
Barcelona-Übereinkommen	---									
Bukarester Übereinkommen	---									
World Heritage Site	---									
HELCOM-Gebiet	---									
OSPAR-Gebiet	---									
Geschütztes Meeresgebiet	---									
Andere	---									

5.3. Ausweisung des Gebiets

6. BEWIRTSCHAFTUNG DES GEBIETS

6.1. Für die Bewirtschaftung des Gebiets zuständige Einrichtung(en):

Organisation: Regierungspräsidium Tübingen
Anschrift: Konrad-Adenauer-Str. 20, 72072 Tübingen
E-Mail:

Organisation:
Anschrift:
E-Mail:

6.2. Bewirtschaftungsplan/Bewirtschaftungspläne:

Es liegt ein aktueller Bewirtschaftungsplan vor: Ja Nein, aber in Vorbereitung Nein

6.3. Erhaltungsmaßnahmen (fakultativ)

7. KARTOGRAFISCHE DARSTELLUNG DES GEBIETS

INSPIRE ID:

Im elektronischen PDF-Format übermittelte Karten (fakultativ)

Ja Nein

Referenzangabe(n) zur Originalkarte, die für die Digitalisierung der elektronischen Abgrenzungen verwendet wurde (fakultativ):

MTB: 7625 (Ulm-Südwest); MTB: 7724 (Ehingen (Donau)); MTB: 7725 (Laupheim); MTB: 7825 (Schwendi); MTB: 7826 (Kirchberg an der Iller); MTB: 7925 (Ochsenhausen); MTB: 7926 (Rot an der Rot); MTB: 8025 (Bad Wurzach); MTB: 8026 (Aitrach)